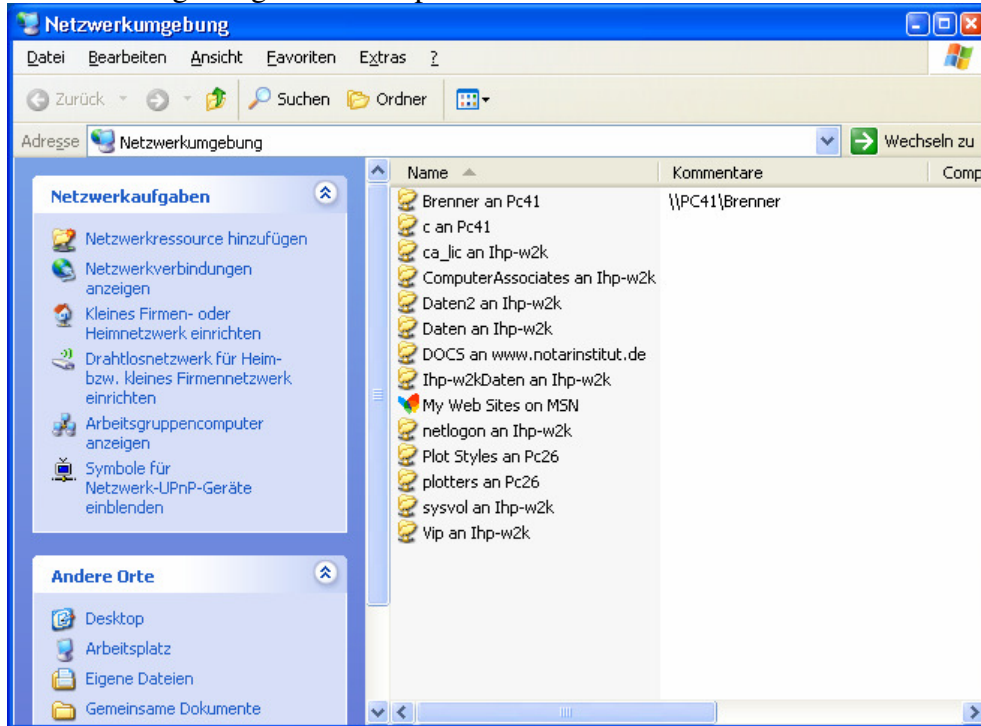


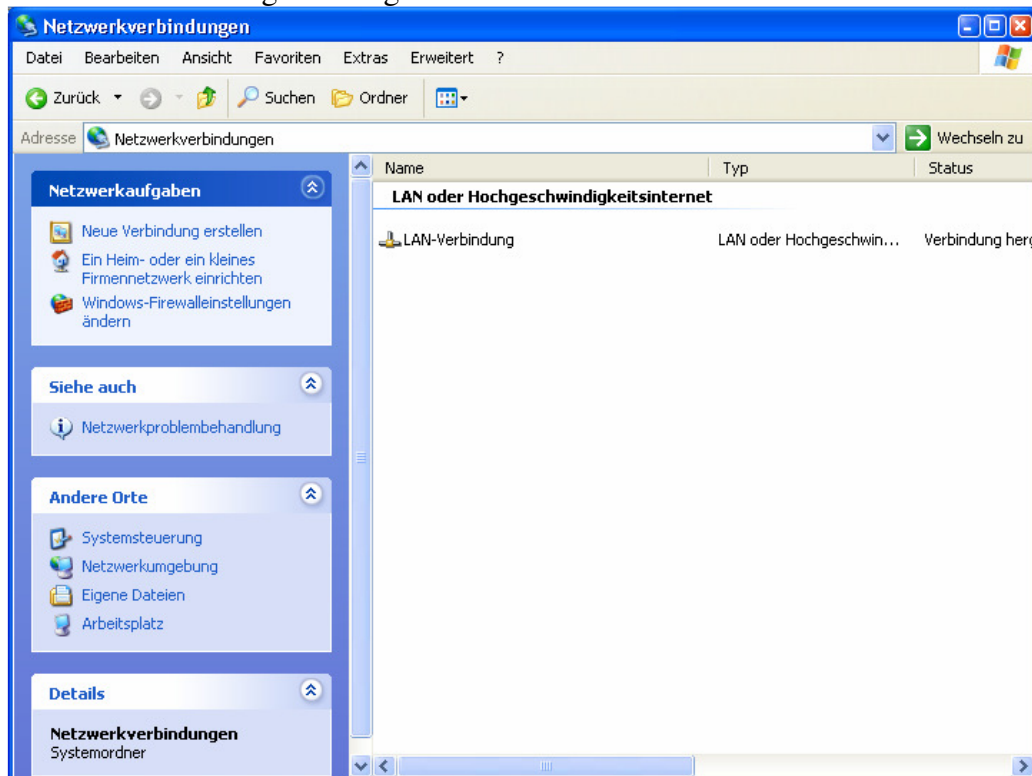
## LanCapi unter Windows XP SP2

Die Windows XP SP2 Firewall blockt die LanCapi Schnittstelle. Die Firewall unter Windows XP muss wie beschrieben konfiguriert werden.

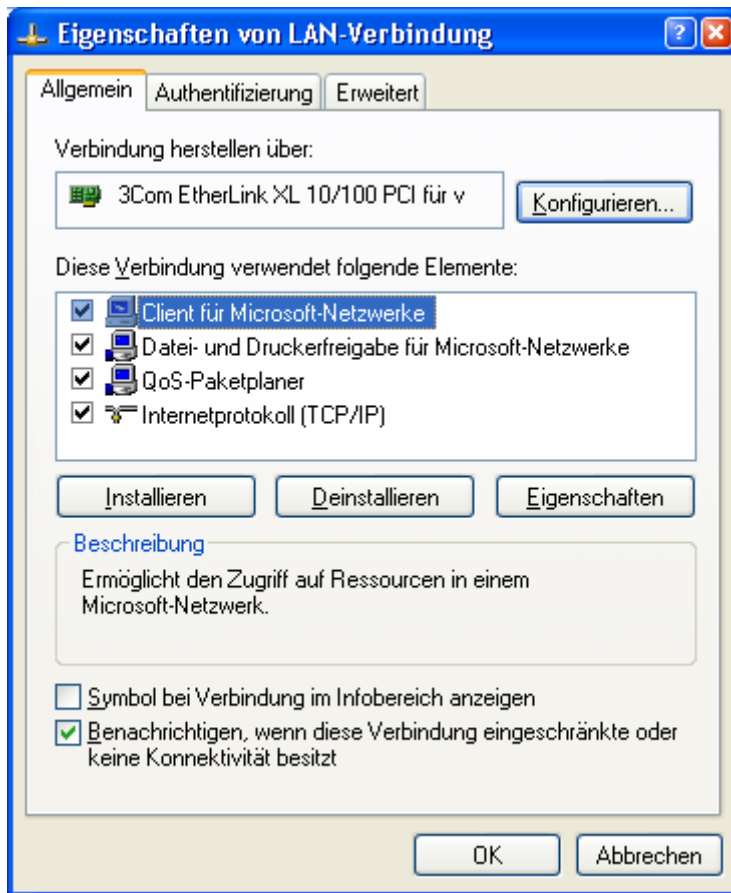
Netzwerkumgebung auf Desktop öffnen.



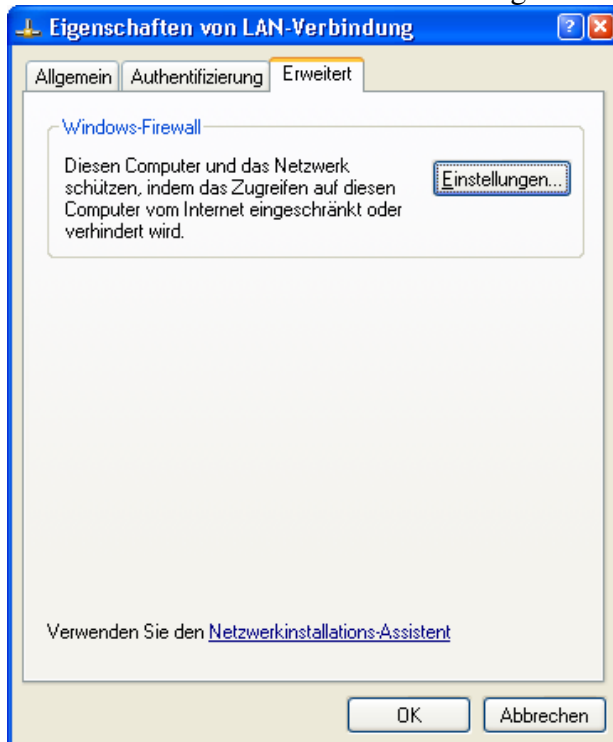
Netzwerkverbindungen anzeigen



Rechte Maustaste auf LAN-Verbindung und Eigenschaften auswählen.



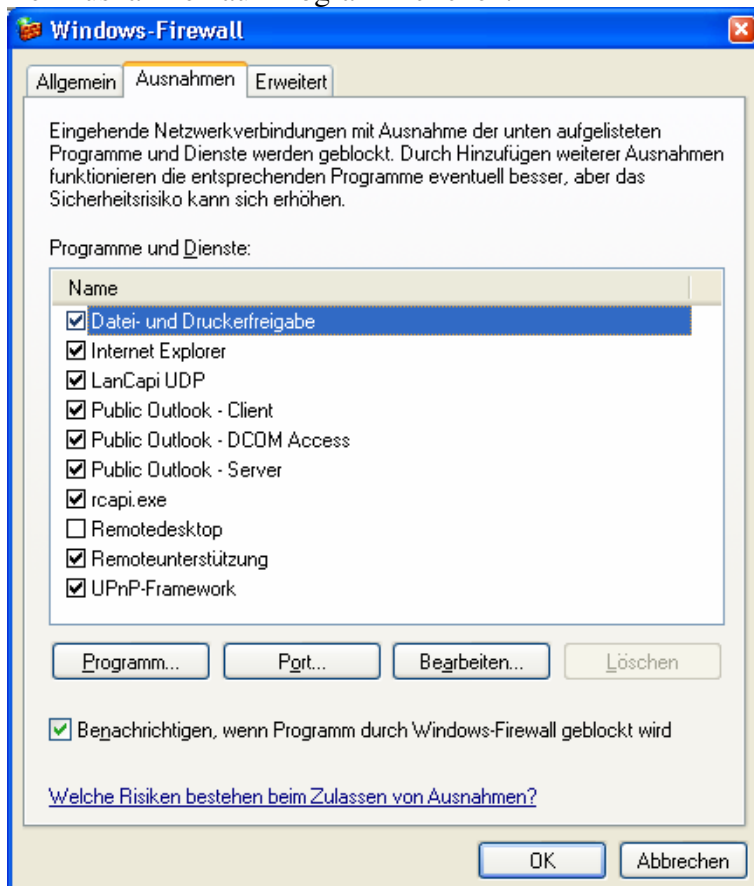
Tab Erweitert anklicken und Einstellungen wählen.



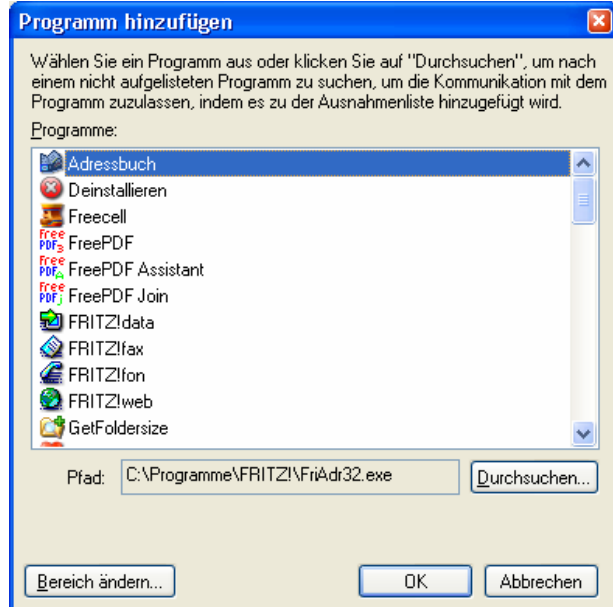
Bei der Windows Firewall auf Ausnahmen klicken.



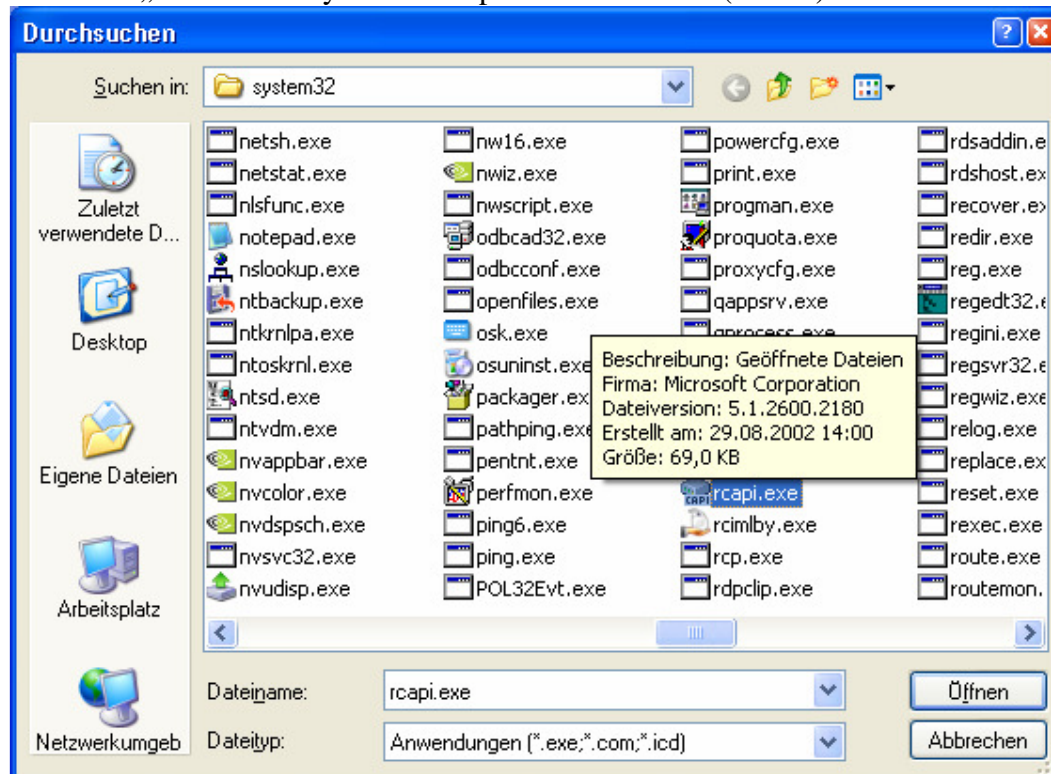
Bei Ausnahmen auf Programm klicken.



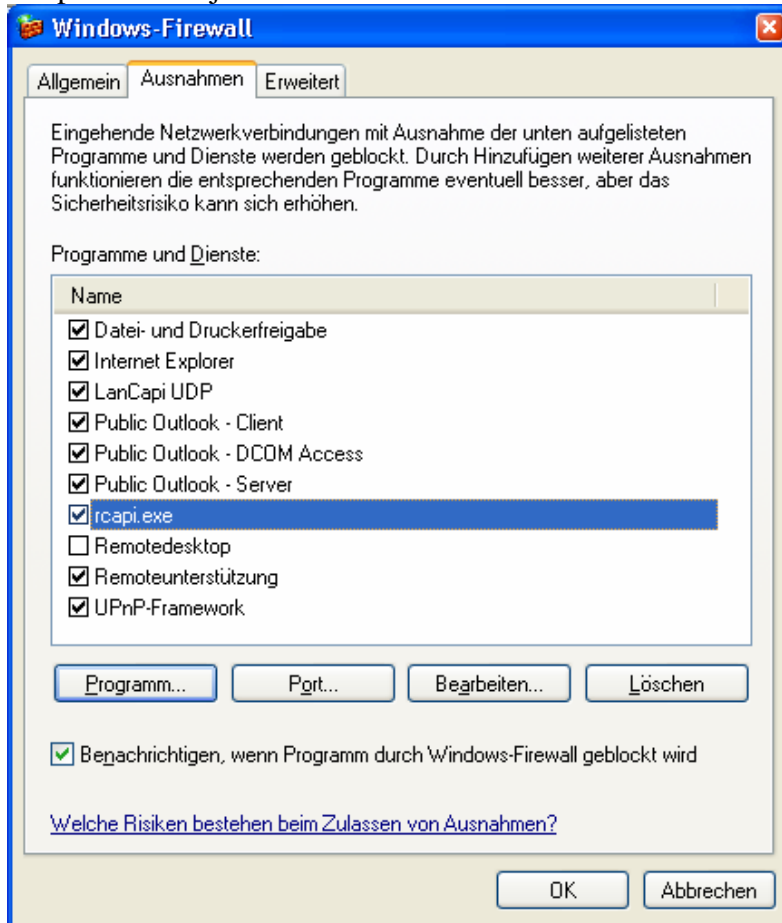
## Auf durchsuchen klicken



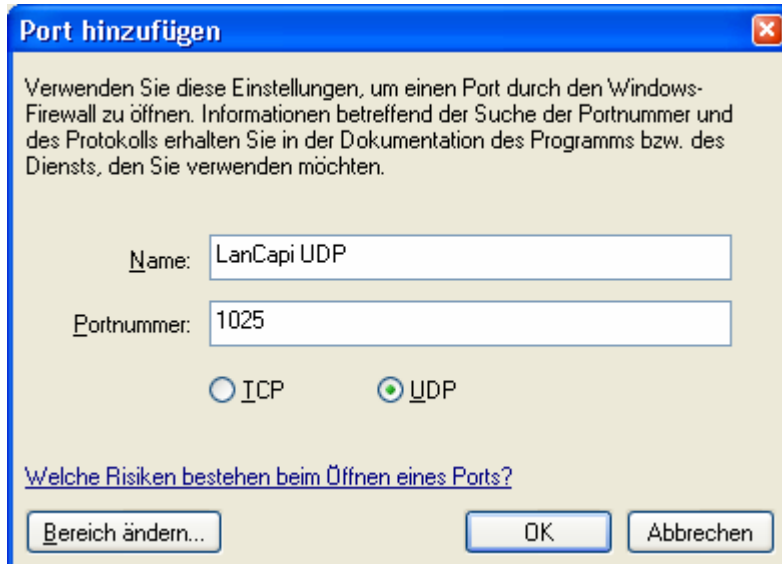
und unter „c:\windows\system32\rcapi.exe“ auswählen (öffnen) und mit OK bestätigen.



Rcapi.exe steht jetzt in der Listen.



Als letztes muss noch der Port freigegeben werden. Auf Port klicken und so eingeben wie in nächsten Fenster beschrieben.



Alles mit OK bestätigen und PC neu starten.

Wichtig! Die IP Adresse des Routers muss manuell eingetragen werden.

D. Manske